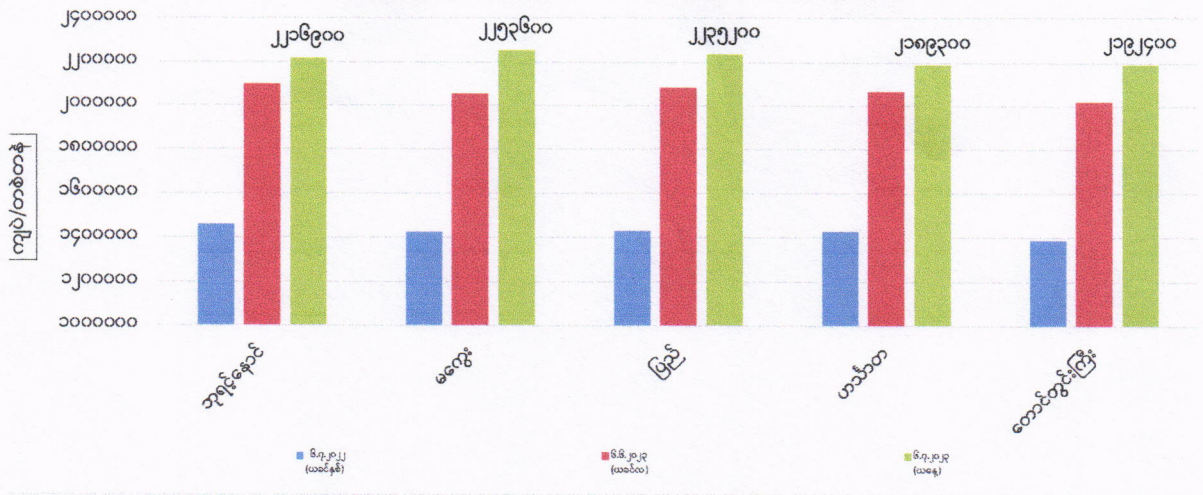
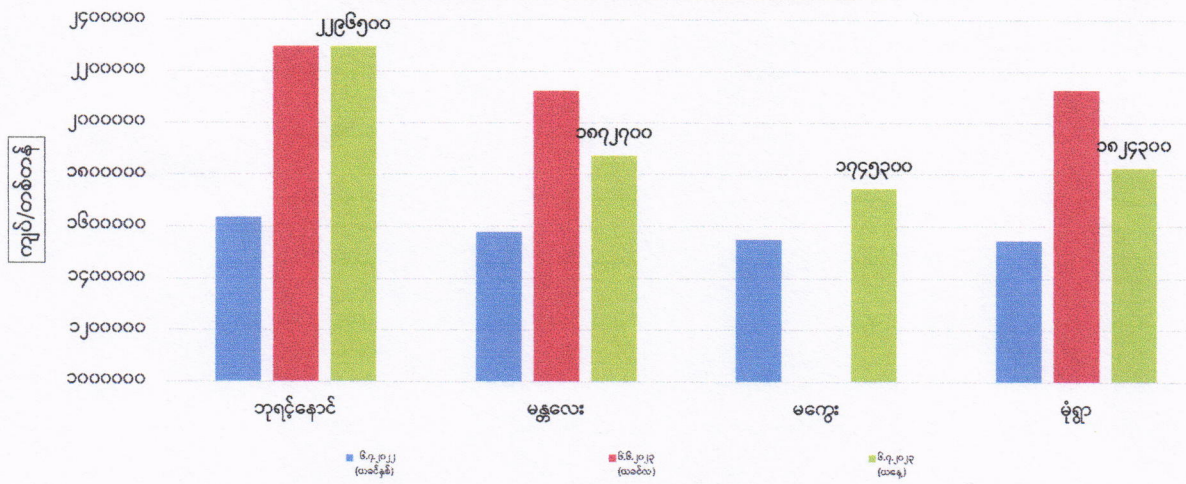


ကုန်စည်ဒိုင်အလိုက် မတ်ပဲ ပြည်တွင်း တစ်တန်ဈေးနှုန်းများ



ကုန်စည်ဒိုင်အလိုက် ပဲတီစိမ်း ပြည်တွင်း တစ်တန်ဈေးနှုန်းများ



ကုန်စည်ဒိုင်အလိုက် ပဲစင်းငုံ ပြည်တွင်း တစ်တန်ဈေးနှုန်းများ



ကုန်စည်ခိုင်အလိုက် မတ်ပဲ(Raw)တစ်တန် ဈေးနှုန်းများ ဖြစ်ပေါ်မှု နှိုင်းယှဉ်ချက်ဇယား

ရေတွက်ပုံ - ကျပ်/တန်

စဉ်	ကုန်စည်ခိုင်အမည်	ယနေ့ ၆.၇.၂၀၂၃	ယခင်နေ့ ၅.၇.၂၀၂၃	နှိုင်းယှဉ်ချက်	သုံးသပ်ချက်
၁	ဘုရင့်နောင်ကုန်စည်ခိုင်	၂၂၆၉၀၀	၂၂၆၅၈၀၀	↓ -၄၈၉၀၀	ဘုရင့်နောင်၊ ပြည်နှင့် ဟင်္သာတကုန်စည်ခိုင်တို့တွင် ဈေးနှုန်းများကျဆင်းနေပြီး မကွေးနှင့် တောင်တွင်းကြီးကုန်စည်ခိုင်တို့တွင် ဈေးနှုန်းများ တည်ငြိမ်နေကြောင်း သိရှိရပါသည်။
၂	မကွေးကုန်စည်ခိုင်	၂၂၅၃၆၀၀	၂၂၅၃၆၀၀	▯ -	
၃	ပြည်ကုန်စည်ခိုင်	၂၂၃၅၂၀၀	၂၂၈၁၂၀၀	↓ -၄၆၀၀၀	
၄	ဟင်္သာတကုန်စည်ခိုင်	၂၁၈၉၃၀၀	၂၂၁၉၉၀၀	↓ -၃၀၆၀၀	
၅	တောင်တွင်းကြီးကုန်စည်ခိုင်	၂၁၉၂၄၀၀	၂၁၉၂၄၀၀	▯ -	

ကုန်စည်ခိုင်အလိုက် ပဲတီစိမ်းတစ်တန်ဈေးနှုန်းများ ဖြစ်ပေါ်မှု နှိုင်းယှဉ်ချက်ဇယား

စဉ်	ကုန်စည်ခိုင်အမည်	ယနေ့ ၆.၇.၂၀၂၃	ယခင်နေ့ ၅.၇.၂၀၂၃	နှိုင်းယှဉ်ချက်	သုံးသပ်ချက်
၁	ဘုရင့်နောင်ကုန်စည်ခိုင်(ခရမ်းရွှေဝါ)	၂၂၉၆၅၀၀	၂၂၉၆၅၀၀	▯ -	ဘုရင့်နောင်နှင့်မကွေးကုန်စည်ခိုင်တို့တွင်ဈေးနှုန်းများတည်ငြိမ်နေပြီး မန္တလေးနှင့်မုံရွာကုန်စည်ခိုင်တို့တွင် ဈေးနှုန်းများမြင့်တက်နေကြောင်း သိရှိရပါသည်။
၂	မန္တလေးကုန်စည်ခိုင်	၁၈၇၂၇၀၀	၁၈၂၉၂၀၀	↑ ၄၃၅၀၀	
၃	မကွေးကုန်စည်ခိုင်	၁၇၄၅၃၀၀	၁၇၄၅၃၀၀	▯ -	
၄	မုံရွာကုန်စည်ခိုင်	၁၈၂၄၃၀၀	၁၈၂၁၃၀၀	↑ ၃၀၀၀	

ကုန်စည်ခိုင်အလိုက် ပဲစင်းငုံတစ်တန်ဈေးနှုန်းများ ဖြစ်ပေါ်မှု နှိုင်းယှဉ်ချက်ဇယား

စဉ်	ကုန်စည်ခိုင်အမည်	ယနေ့ ၆.၇.၂၀၂၃	ယခင်နေ့ ၅.၇.၂၀၂၃	နှိုင်းယှဉ်ချက်	သုံးသပ်ချက်
၁	ဘုရင့်နောင်ကုန်စည်ခိုင်	၃၁၅၀၀၀၀	၃၂၂၅၀၀၀	↓ -၇၅၀၀၀	ဘုရင့်နောင်၊ မန္တလေး၊ ပခုက္ကူနှင့် ပြည်ကုန်စည်ခိုင်တို့တွင် ဈေးနှုန်းများကျဆင်းနေကြောင်း၊ မုံရွာကုန်စည်ခိုင်တွင် ဈေးနှုန်းမြင့်တက်နေပြီး မကွေး၊ အောင်လံနှင့် တောင်တွင်းကြီးကုန်စည်ခိုင်တို့တွင် ဈေးနှုန်းများတည်ငြိမ်နေကြောင်း သိရှိရပါသည်။
၂	မန္တလေးကုန်စည်ခိုင်	၃၀၆၁၉၀၀	၃၁၆၄၂၀၀	↓ -၁၀၂၃၀၀	
၃	မုံရွာကုန်စည်ခိုင်	၃၁၅၃၈၀၀	၃၁၁၀၉၀၀	↑ ၄၂၉၀၀	
၄	ပခုက္ကူကုန်စည်ခိုင်	၃၀၃၁၃၀၀	၃၀၉၈၇၀၀	↓ -၆၇၄၀၀	
၅	မကွေးကုန်စည်ခိုင်	၃၁၂၃၂၀၀	၃၁၂၃၂၀၀	▯ -	
၆	အောင်လံကုန်စည်ခိုင်	၃၀၃၁၃၀၀	၃၁၀၇၉၀၀	▯ -	
၇	ပြည်ကုန်စည်ခိုင်	၂၈၀၁၇၀၀	၃၀၆၁၉၀၀	↓ -၂၆၀၂၀၀	
၈	တောင်တွင်းကြီးကုန်စည်ခိုင်	၃၀၉၂၆၀၀	၃၀၉၂၆၀၀	▯ -	